



Install your **future**

SYSTEM **KAN-therm**

PP Green

Ø **20-200 mm**



○ KAN-U

KAN je međunarodno priznati poljski proizvođač modernih i sveobuhvatnih vodovodnih sustava KAN-therm.



Od otvaranja poslovanja 1990. godine, KAN-therm je izgradio svoju poziciju na snažnim stubovima: profesionalnosti, inovativnosti, kvalitetu i razvoju. Danas zapošljava više od 1100 ljudi. Ima mrežu filijala u Poljskoj i brojne međunarodne kancelarije širom sveta. Proizvodi sa oznakom KAN-therm izvoze se u 68 zemalja na različitim kontinentima. Lanac distribucije pokriva Evropu, značajan deo Azije, Afrike i Amerike.

> 30

godina iskustva na tržištu instalacija

68

zemalja u koje izvozimo

> 1100

zaposlenih širom sveta

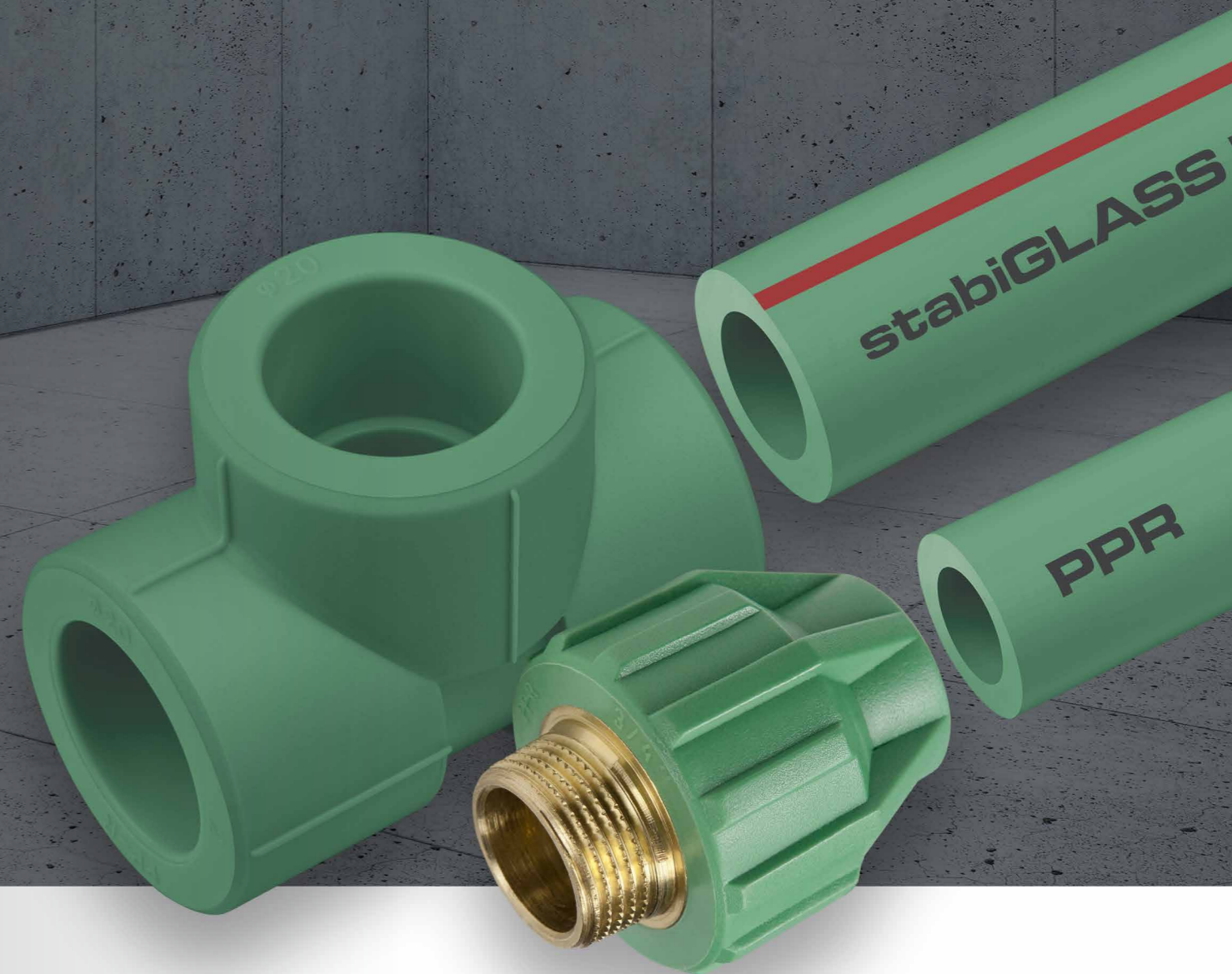


SYSTEM KAN-therm

PP Green

Ø 20-200 mm

KAN-therm PP Green je kompletan instalacioni sistem koji se sastoji od cevi i fittinga od plastike – PP-R polipropilena (tip 3) prečnika 20-110 mm i PP-RCT (tip 4) prečnika 125-200 mm.



Komponente sistema se spajaju zavarivanjem utičnica, (termička polifuzija), pomoću električnih zavarivača. Cevovodi velikog prečnika (90-200 mm) su povezani sučeonim zavarivanjem. Ova tehnologija zavarivanja stvara ujednačene spojeve i stoga garantuje izuzetnu nepropusnost i mehaničku izdržljivost instalacije.

Potpuna neutralnost prema vodi za piće predisponira sistem savršeno za upotrebu u unutrašnjim sistemima vodosnabdevanja. Zahvaljujući širokom spektru prečnika i upotrebi materijala otpornih na procese korozije, sistem KAN-therm PP Green je pogodan za izvođenje instalacija unutrašnjeg grejanja i hlađenja u jedno- i višeporodičnim stambenim objektima, kao iu javnim komunalnim zgradama.

Visoka hemijska otpornost polipropilena čini cevi i fittinge napravljene od ovog materijala pogodnim za izgradnju sistema za transport drugih medija osim vode, koji se često koriste u industriji.



01

Raznovrsnost primene

02

Širok raspon cevi

03

Izdržljivi spojevi

04

Optimalna hidraulika

05

Najviši kvalitet zagantovan

Prednost

Raznovrsnost primene

Širok asortiman polipropilenskih komponenti čini sistem KAN-therm PP Green održivim izborom za praktično sve vrste vodovodnih sistema, počev od centralnog grejanja, preko instalacija tople i hladne vode i komprimovanog vazduha, do specijalnih postrojenja namenjenih za rukovanje agresivnim medijima, kao i prerađivačkih i industrijskih sistema.

Izdržljivi spojevi

Koristeći tehniku montaže toplom fuzijom koja je polifuziono zavarivanje, napravljeni spojevi se odlikuju homogenošću materijala i postižu visoku mehaničku otpornost. Odsustvo bilo kakvih zaptivnih delova dodatno eliminiše rizik od grešaka u instalaciji. Korišćeni materijal – statistički polipropilen kopolimer PPR – otporan je na širok spektar hemikalija.

Optimalna hidraulika

Posebno modifikovani dizajn fittinga sistema KAN-therm PP Green eliminiše proces prekomernog treperenja materijala na spoju između cevi i fittinga kada su zavareni jedan za drugi. Ovo minimizira rizik od zaslepljivanja otvora tokom ugradnje. Još jedna važna karakteristika KAN-therm PP Green fittinga je odsustvo smanjenja otvora, što značajno doprinosi minimiziranju gubitaka pritiska u celom sistemu.

Neutralan prema vodi za piće

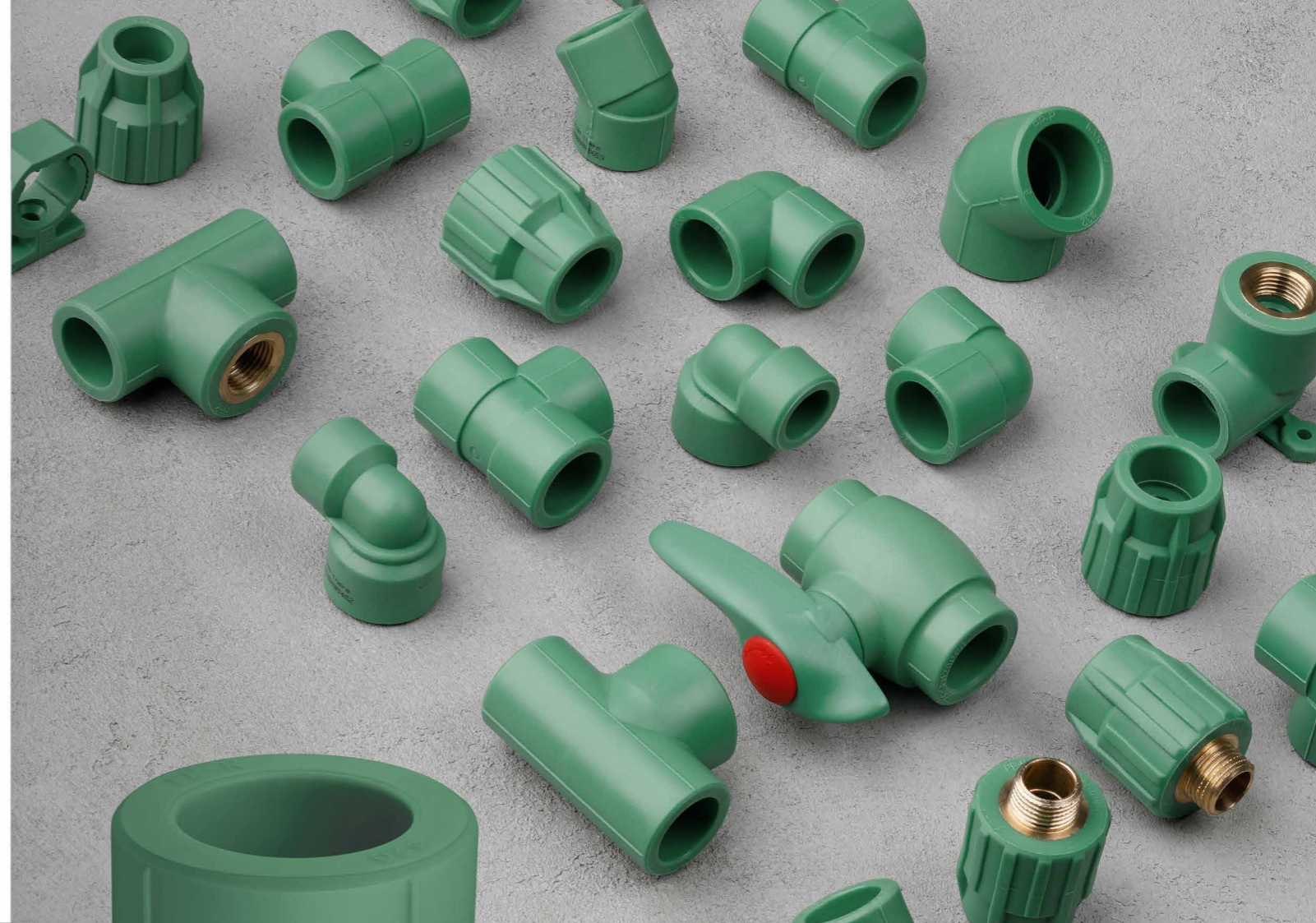
Materijali komponenti sistema su fiziološki i mikrobiološki inertni u sistemima vode za piće i ne menjaju hemijski sastav vode, što potvrđuju PZH (poljski NIH) i QB sertifikati; takođe su prijateljski nastrojeni prema životnoj sredini i zdravlju ljudi.

Savršeno za zamenu starih instalacija

Sistem KAN-therm PP Green je posebno pogodan za rekonstrukciju starih sistema vodosnabdevanja i grejanja zbog svog širokog spektra i kompletnosti komponenti, visokog kvaliteta, atraktivne cene i tehničkih i operativnih prednosti.

Jedan proizvođač cevi i fittinga koji koristi najnovije tehnologije

KAN-therm PP fittinge i cevi proizvodi jedan proizvođač, koji koristi najnoviju tehnologiju obrade plastike. Plastični peleti koji se koriste u procesu proizvodnje dolaze iz proverenih i pouzdanih izvora. Materijal nema nepotrebnih dodataka poput boja, tako da gotovi proizvodi daju izdržljive i robusne spojeve.



Površinska ugradnja

Zahvaljujući povećanoj krutosti polipropilenskih cevi, moguće je ugraditi površinske vodovodne sisteme sa maksimalnom estetskom vrednošću i funkcionalnošću.

Visoka hemijska otpornost

Polipropilen je veoma otporan na sve vrste hemikalija, čime se sistem može primeniti u širokom spektru industrijskih i procesnih sistema (uz odobrenje KANovog Odeljenja za tehničko savetovanje).

Iskustvo

KAN je poljski proizvođač priznat na inostranim tržištima, sa 30 godina iskustva u proizvodnji cevnih komponenti za sisteme centralnog grejanja i vodovoda.

Primena

Sistem je projektovan za izgradnju kompletne vodovodne instalacije (sa dovodnim usponima i horizontalnim odvodnim cevima) sistema grejanja, tople i hladne vode u jednorodničnim, višeporodičnim i javnim zgradama.

Sistem se posebno preporučuje za zamenu starih, korodiranih čeličnih vodovodnih instalacija u toploj i hladnoj vodi i komprimovanom vazduhu u višeporodičnim i javnim zgradama.

Performansi i opseg primene Sistema KAN-therm PP Green u instalacijama za grejanje i vodosnabdevanje.

Primena (ISO 10508)	Operating pressure (bar)	Pipe type
Domaća hladna voda $T = 20\text{ °C}$	Ocena pritiska po cevi	sve cevi
Domaća topla voda [Klasa primene 1] $T_d/T_{max} = 60/80\text{ °C}$	10	Solid SDR6 & stabiAL PPR
	8	Solid SDR7.4, stabiAL PPR & stabiGLASS PPR; SDR9 stabiGLASS PPRCT
Domaća topla voda [Klasa primene 2] $T_d/T_{max} = 70/80\text{ °C}$	8	Solid SDR6 & stabiAL PPR; SDR9 stabiGLASS PPRCT
	6	Solid SDR7.4, stabiAL PPR & stabiGLASS PPR; SDR11 stabiGLASS PPRCT
Podno grejanje; niskotemperaturno radijatorsko grejanje [Klasa primene 4] $T_d/T_{max} = 60/70\text{ °C}$	10	Sve PPR cevi
	8	SDR9 stabiGLASS PPRCT
	6	SDR11 stabiGLASS PPRCT
Radijatorsko grejanje [Klasa primene 5] $T_d/T_{max} = 80/90\text{ °C}$	6	Sve PPR i SDR9 stabiGLASS PPRCT cevi
	4	SDR11 stabiGLASS PPRCT



VODA ZA PIĆE



GREJANJE



TEHNOLOŠKA
TOPLOTA



HLAĐENJ



KOMPRESOVAN
VAZDUH



TEHNOLOŠKI
PLINOV



BALNEOLOŠKI

Cevi

Širok asortiman polipropilenskih cevi čini sistem KAN-therm PP održivim izborom za praktično sve vrste vodovodnih sistema, počev od centralnog grejanja, preko instalacija tople i hladne vode i komprimovanog vazduha, do specijalnih postrojenja namenjenih za rukovanje agresivnim medijima, kao i sistema za obradu.



PPR cevi

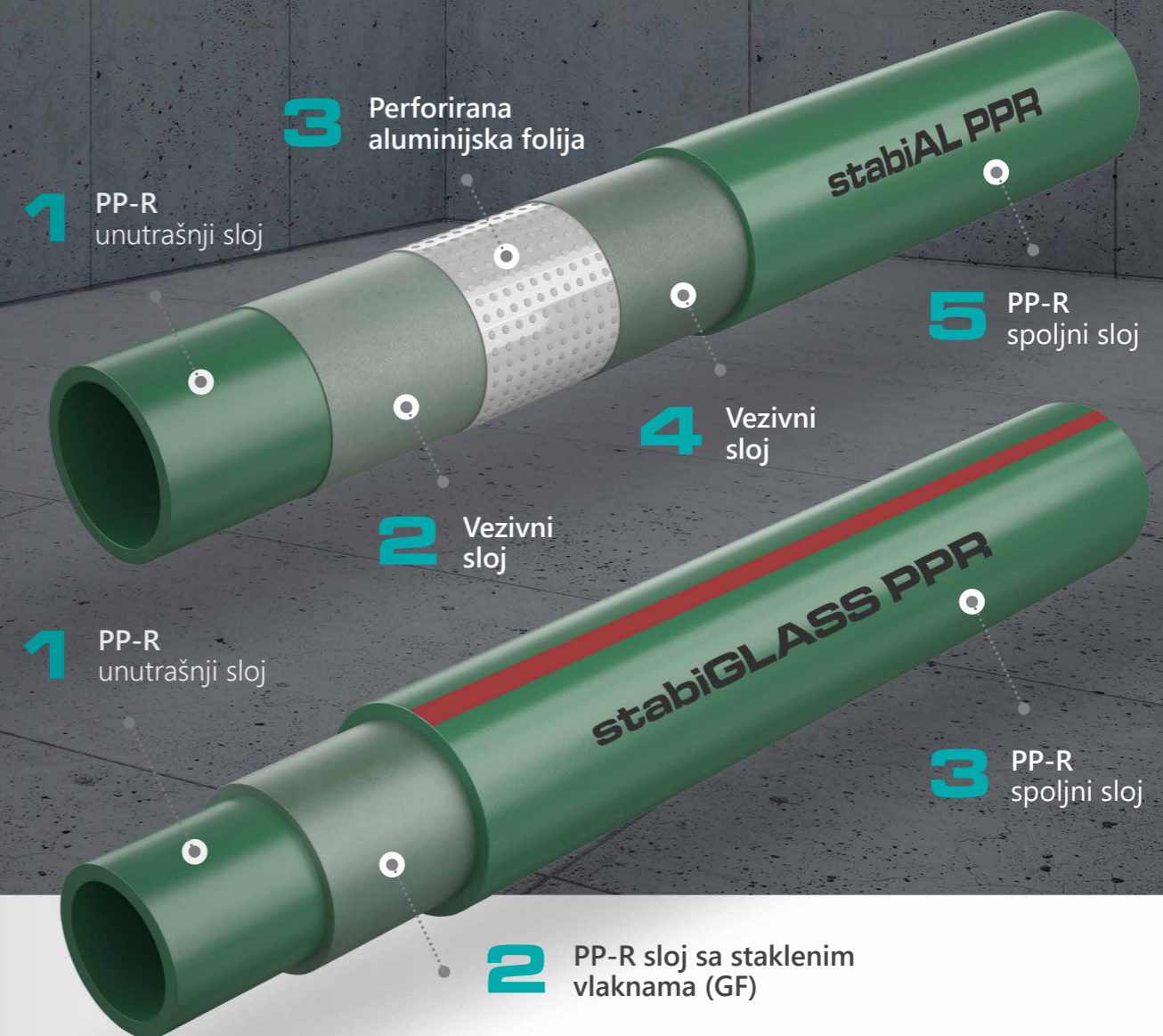
Uniformne PPR cevi, koje ne zahtevaju dodatni mehanički rad pre procesa zavarivanja. Najčešće se koriste u sistemima niske i srednje temperature sa uslugama kao što su hladna i topla voda, komprimovani vazduh ili sistemi koji prenose agresivne supstance.

Dostupni rasponi prečnika: **PN16 / SDR7,4 i PN20 / SDR6.**

stabiAL PPR cevi

stabiAL PPR cevi imaju sloj perforirane aluminijumske folije u strukturi cevi. Zbog svog niskog koeficijenta toplotnog širenja, ova vrsta cevi se sada obično koristi za sisteme prenosa visokih temperatura kao što je centralno grejanje.

Dostupni rasponi prečnika: **PPN20 / SDR6.**



stabiGLASS PPR cevi

Dizajn stabiGLASS PPR cevi kombinuje prednosti performansi stabiGLASS PPR cevi i pogodnost sklapanja uniformnih cevi. Zahvaljujući sloju staklenih vlakana, cevi ne zahtevaju nikakav dodatni mehanički rad (uklanjanjem sloja aluminijumske folije) pre procesa zavarivanja i imaju nizak koeficijent toplotnog širenja. Cevi se najčešće koriste za sisteme prenosa visokih temperatura, kao što je centralno grejanje.

Dostupni rasponi prečnika: **PPR: PN16 / SDR7, 4 PPRCT: PN16 / SDR9 i PN16 / SDR11.**

stabiGLASS PPRCT cevi

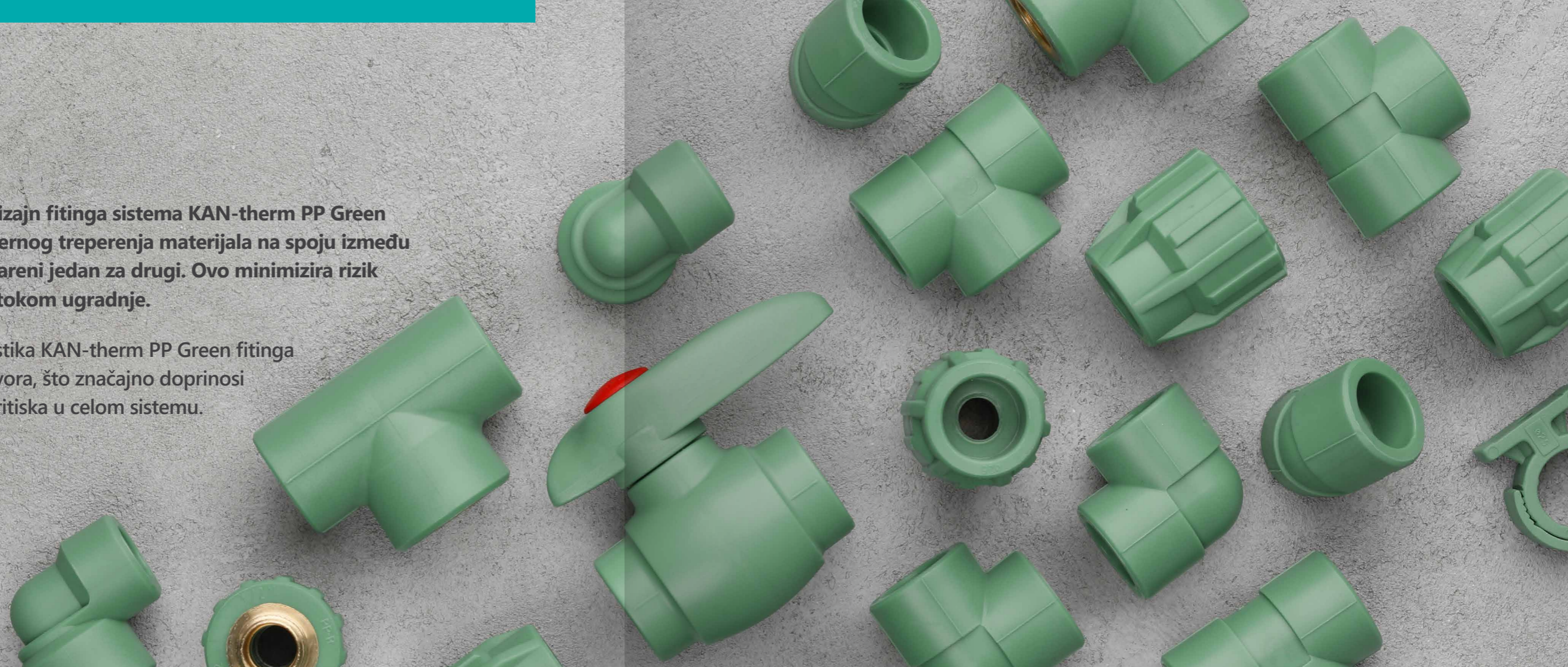
stabiGLASS PPRCT cevi, koje ne zahtevaju dodatni mehanički rad pre procesa zavarivanja. Cevi su dostupne u prečnicima 125 mm, 160 mm i 200 mm i najčešće se koriste za srednje prenosne sisteme i velike razdelnike.

Dostupni rasponi prečnika: **PN16 / SDR9 za 125mm i PN16 / SDR11 za 160mm i 200mm.**

Fitinzi

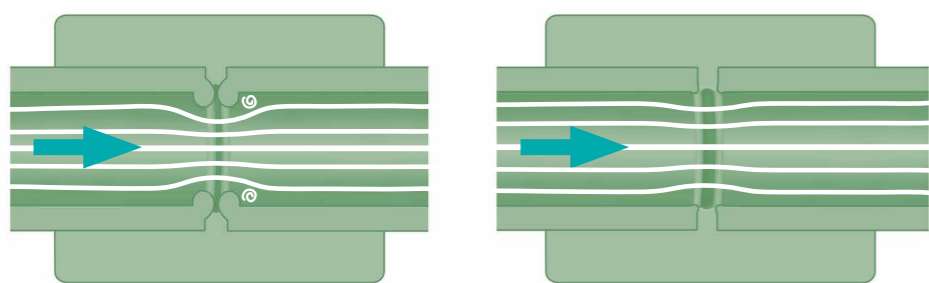
Posebno modifikovani dizajn fitinga sistema KAN-therm PP Green eliminiše proces prekomernog treperenja materijala na spoju između cevi i fitinga kada su zavareni jedan za drugi. Ovo minimizira rizik od zaslepljivanja otvora tokom ugradnje.

Još jedna važna karakteristika KAN-therm PP Green fitinga je odsustvo smanjenja otvora, što značajno doprinosi minimiziranju gubitaka pritiska u celom sistemu.



Graničnik u dizajnu KAN-therm PP

Posebno razvijen graničnik u dizajnu PP Green fitinga smanjuje rizik od preduboko ubacivanja cevi, što minimizira rizik od potpunog ili delimičnog začepljenja otvora fitinga.

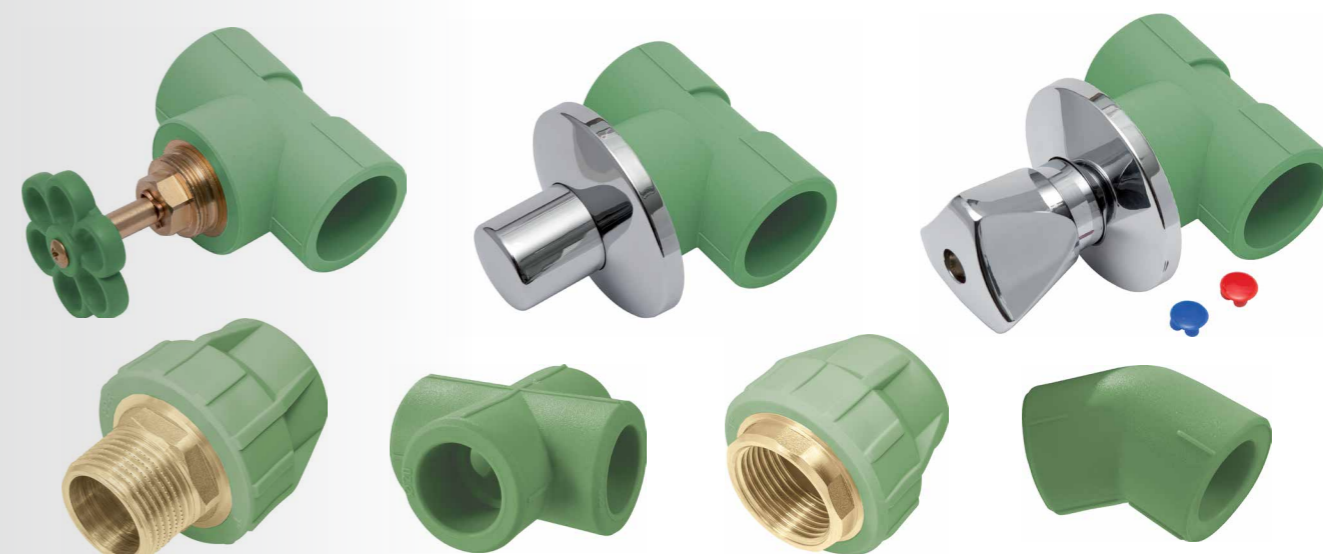


Sedlasti fitinzi

Sedlasti fitinzi su odlična alternativa tradicionalnim T elementima. Oni štede vreme i novac koji je inače potreban za dodatne redukcione delove i izradu više spojeva. KAN-therm PP Green asortiman dostupan je u nekoliko opcija dizajna.

KAN-therm PP kuglasti ventili

KAN-therm PP Green zavareni kuglasti ventili su odlična alternativa tradicionalnim kuglastim ventilima sa navojem sklonim kvarovima. Kuglasti ventili KAN-therm PP imaju zamenljive umetke i dostupni su u nekoliko opcija dizajna kako bi zadovoljili različite potrebe vlasnika projekta.

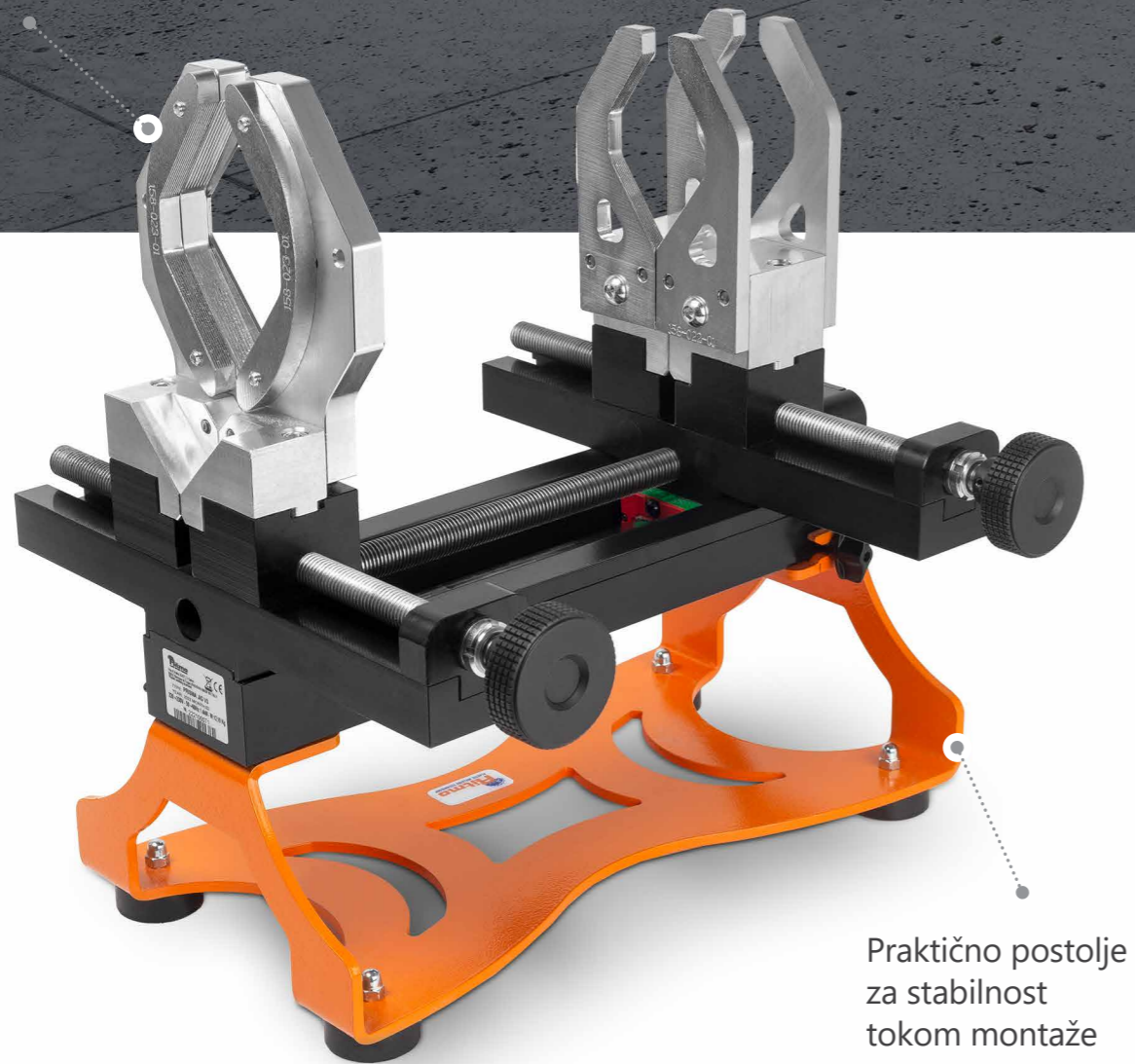


Alati

Pored cevi i fitinga, sistem KAN-therm PP Green uključuje i čitav niz najnovijih alata za povezivanje.

Pravilno izvođenje spojeva značajno doprinosi besprekornom i dugom radnom veku instaliranog sistema; zato se alati za montažu sistema KAN-therm PP Green temeljno pregledaju i prolaze stroge testove u KAN laboratoriji.

Alat Ritmo prisma JIG



Praktično postolje za stabilnost tokom montaže

Alat Spider 125 McElroy



Plastična kutija za alat sa točkovima i ručkom za lak transport



Setovi alata sa mašinama za zavarivanje od 800V i 1600V uključuju glave za zavarivanje za svaki prečnik u portfelju.

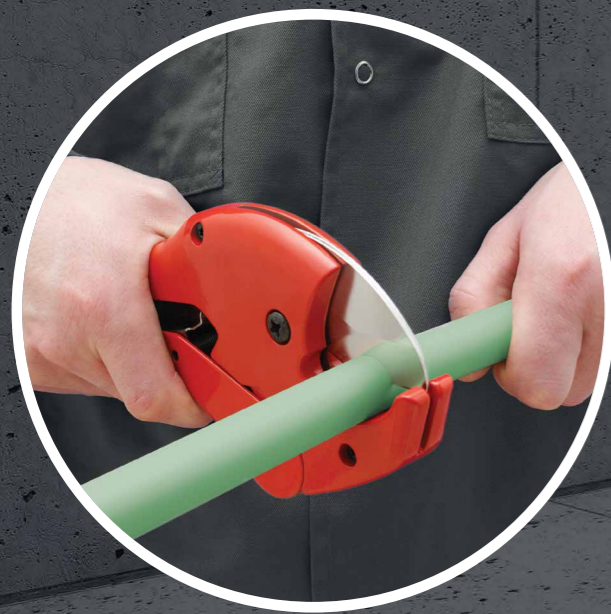


Set za zavarivanje KAN-therm 1600W



Klasični rezač cevi i valjkasti rezač za prečnike cevi do 110 mm





01 Sečenje cevi makazama.



02 Uklanjanje aluminijumske folije strugačem (primenjivo na stabiAL PPR kompozitne cevi).



03 Označavanje dubine zavarivanja.



04 Grejanje cevi i fittinga.

Instalacija

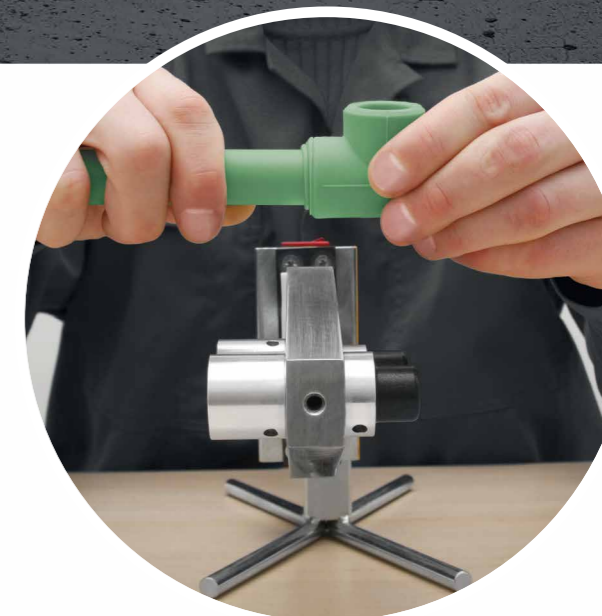
Komponente sistema se spajaju zavarivanjem utičnica, koje se naziva termička polifuzija, korišćenjem namenskih električnih aparata za zavarivanje. Tehnika zavarivanja proizvodi homogene spojeve koji garantuju izuzetnu nepropusnost i mehaničku čvrstoću sistema cevovoda.

Asortiman KAN-therm PP Greena takođe može da sadrži fittinge povezane elektrofuzijom. Ovaj proces se obavlja automatski zahvaljujući specijalnom dizajnu elektrofuzionih spojnica i namenskim kompletima za automatsko elektrofuziono zavarivanje.

Proizvod prečnika od 90 mm do 200 mm može se povezati i sučeonim zavarivanjem. Za ovaj tip priključka, sistem KAN-therm PP Green takođe isporučuje gotove, namenske setove za zavarivanje.



05 Povezivanje delova.



06 Učvršćivanje i hlađenje spoja.

Održivost

Proizvodnja KAN-therm PP Green cevi i fittinga se odvija u savremenim industrijskim objektima koji su projektovani striktno sa održivošću i koji se nalaze u jednom od najzelenijih regiona Evrope, u blizini najvećih rezervata prirode Svetske baštine UNESCO-a.

Komponente se proizvode korišćenjem procesa koji minimiziraju potrošnju energije i materijala.



Cevi i fitinzi KAN-therm PP Green sistema su napravljeni od najkvalitetnijeg granulisanog PP-R i PP-RCT proizvedenog prema preporukama standarda za zaštitu životne sredine ISO 14001:2004.

Materijali ne sadrže supstance štetne po životnu sredinu kao što su hlor ili teški metali. Proizvodi sagorevanja su samo ugljen-dioksid i vodena para, bez otrovnih gasova kao što su hlorovodonik ili dioksini. Kao rezultat toga, KAN-therm instalacije su bezbedne iu slučaju požara.

Cevi i fitinzi sistema KAN-therm PP Green koriste se za rukovanje najvažnijim potrošnim materijalom – vodom za piće. Visok kvalitet korišćenog materijala, najsavremenija, čista proizvodna tehnologija i stroga kontrola kvaliteta obezbeđuju da cevi i fitinzi ispunjavaju sve – čak i najstrože – higijenske standarde i zahteve za kvalitet vode koja se prenosi.



O vrhunskom kvalitet najbolje svedoče brojni realizovani projekti u različitim sektorima građevinske industrije.

Uprkos činjenici da nisu svakodnevno vidljive, instalacije izvedene u sistemu **KAN-therm** besprekorno funkcionišu u najvećim stambenim objektima, u javnim zgradama, porodičnim kućama, sportsko-rekreativnim objektima, kao i u industrijskim halama i fabrikama već više od 30 godina.

Sistem KAN-therm PP Green je veoma dobro poznato i široko rasprostranjeno tehničko rešenje, zbog čega se može pronaći u različitim projektima: od višeporodičnih stambenih objekata do velikih sportskih arena i starih objekata.

Multisystem **KAN-therm**

Kompletan višenamenski instalacioni sistem koji se sastoji od najsavremenijih, međusobno komplementarnih tehničkih rešenja za cevne vodovodne instalacije, instalacije grejanja, kao i tehnološke instalacije i instalacije za gašenje požara.

	ultraLINE	
	ultraPRESS	
	PP Green	
	Steel	
	Inox	
	Groove	
	Copper, Copper Gas	
	Sprinkler	
	PowerPress	
	Površinsko grejanje i hlađenje Automatizacija upravljanja	
	Football Stadionske instalacije	
	Ormari i razdelnici	

